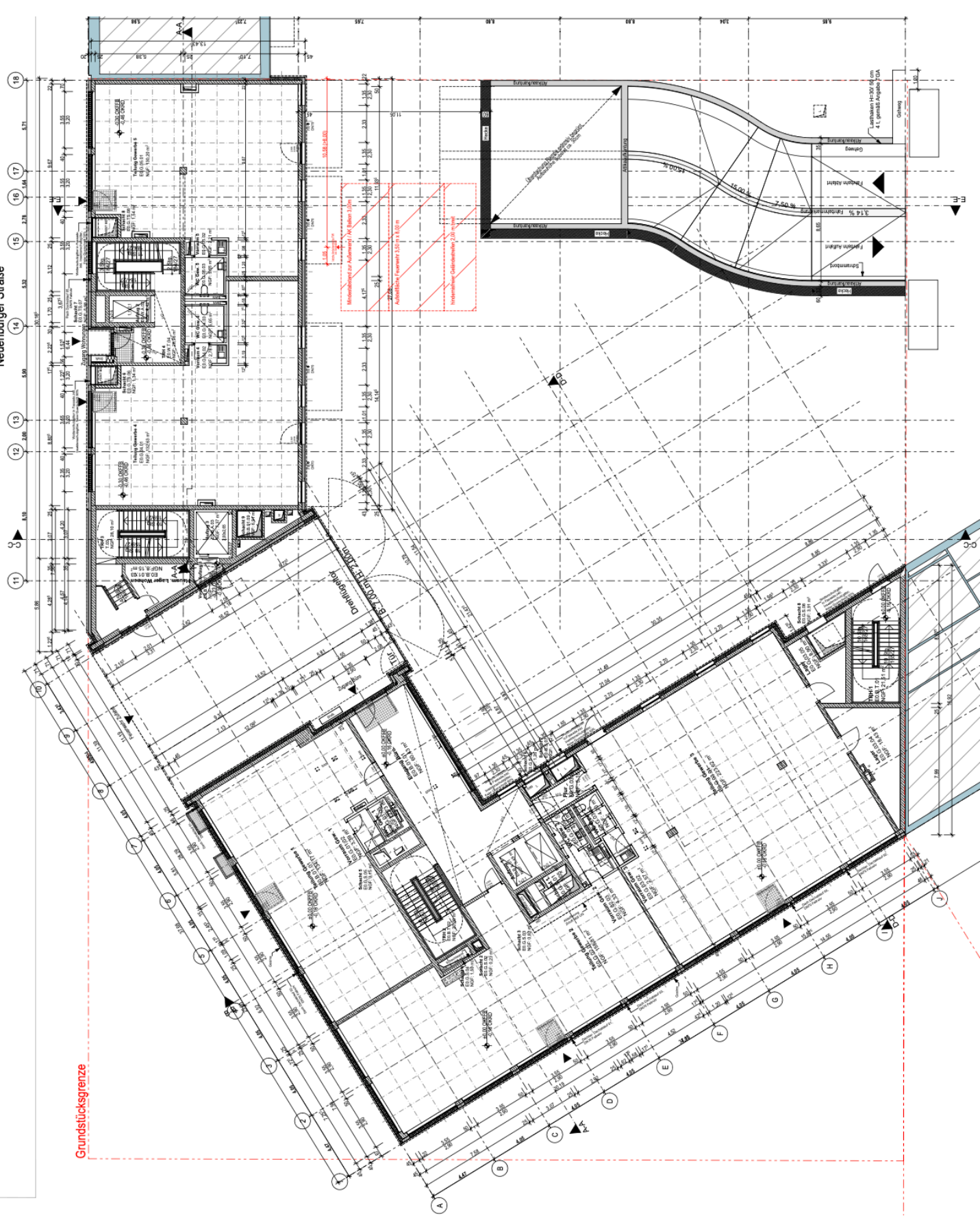


Neuenburger Straße



Grundstücksgrenze

Abmessungen für Aufbauten / Anbauten Typen
Anbaufläche: 15,50 m x 7,10 m
Interdisziplinäre Gebäudemenge: 2,0 m³/m²

Abmessungen für Aufbauten / Anbauten Typen
Anbaufläche: 15,50 m x 7,10 m
Interdisziplinäre Gebäudemenge: 2,0 m³/m²